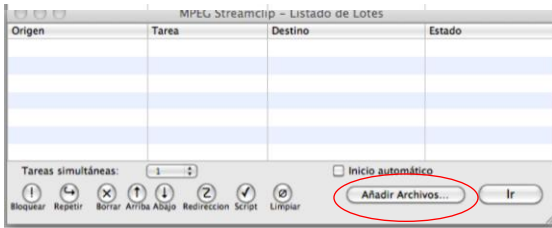
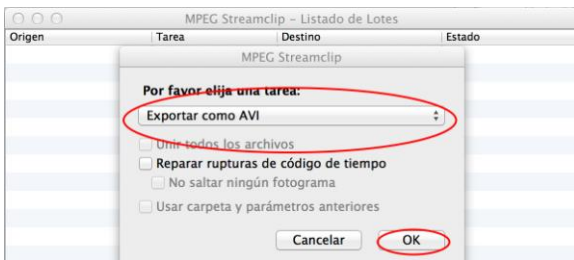


CREAR LLISTA D'ARXIVS QUE VOLEM CONVERTIR

LISTADO > LISTADO DE LOTES > AÑADIR ARCHIVOS
LIST > BATCH LIST > ADD FILES



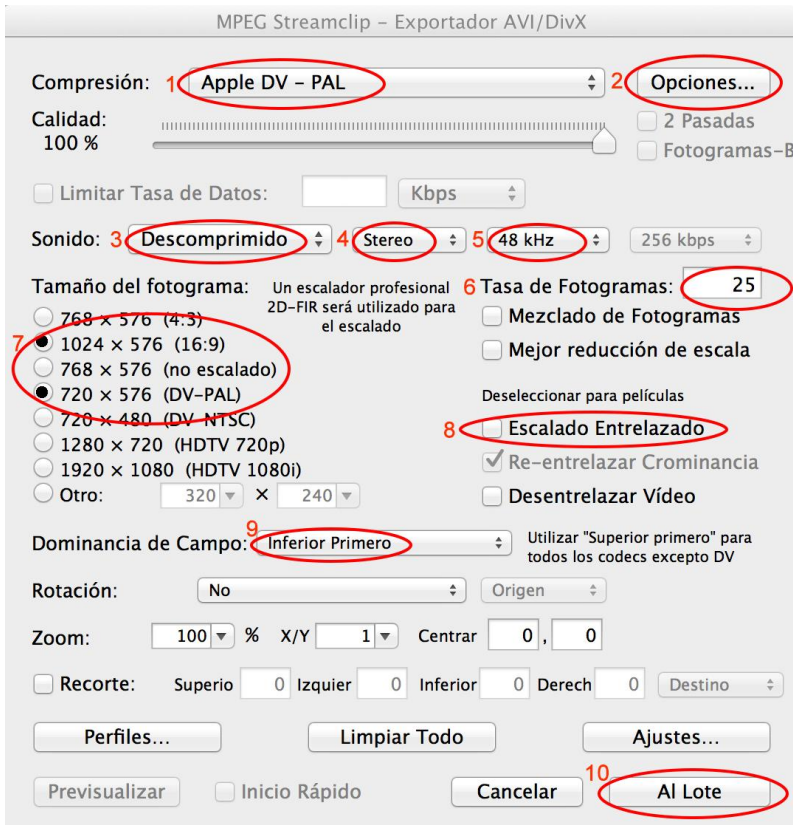
CONVERTIR ARXIVS DE LES CÀMERES FOTOGRÀFIQUES I ELS MÒBILS PER A PREMIERE (Exportar com AVI)



"Exportar como **AVI / Export to AVI**" i escollir UBICACIÓ on volem desar els arxius.

Clicar **OK** per configurar els arxius.

CONFIGURAR EL FORMAT DELS ARXIVS



1. Compresió: **Apple DV PAL**

2. Opciones: escollir **4:3** o **16:9** segons el material que tenim

3, 4 i 5. Sonido **descomprimido /uncompressed; stereo; 48**

6. Tasa de fotogramas/ frame rate: **25**

7. Dues opcions: **720x576** si és **4:3** **1024x576** si és **16:9**

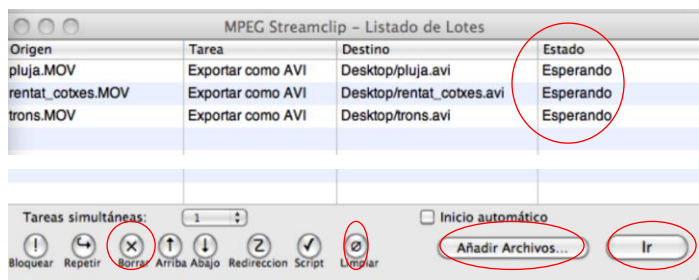
Si no apareix l'opció, aneu a "**otro/other**" i escriviu la mida corresponent al format amb el que treballem.*

8. Deseleccionar **Escalado Entrelazado / Interlaced Scaling**

9. Dominancia de campo / Fields dominance: **Inferior primero / Lower Filed First**

10. Clicar **Al lote / To Batch**

CONVERTIR ELS ARXIUS JA CONFIGURATS



- Per afegir arxius > **"Añadir Archivos / Add Files"** i repetiu les accions anteriorment explicades.
- Per esborrar arxius > **"Borrar / Delete"**.
- Per eliminar-los tots > **"Limpiar / Clear"**.

INICIAR LA CONVERSIÓ > **"IR / GO"**

Un cop finalitzat, veureu **"completado"** al costat de la llista d'arxius (abans apareixia "esperando")

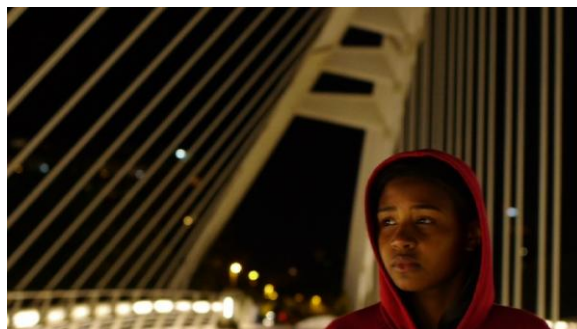
COM SABER SI UN PLA O MUNTATGE ÉS 4:3 O PANORÀMIC (16:9)

Els números **4:3** i **16:9** corresponen a les proporcions de la imatge.

4:3



16:9



* Si teniu dubtes, per saber les mides de l'arxiu, cliqueu sobre l'arxiu amb el botó dret del ratolí > **PROPIEDADES > DETALLES** > Ancho de fotograma: 720 / Alto de fotograma: 576 (4:3) o bé Ancho de fotograma: 720 / Alto de fotograma: 576 o 1920x1080 o 1280x720 (16:9).

Atenció! CÀMERES DE FOTOGRAFIA en mode VÍDEO

Algunes càmeres que permeten fer vídeo tenen tres configuracions d'arxiu: MTS, AVCHD o MP4. Anirà bé que ho configureu amb MP4, ja que MTS i AVCHD són arxius que el MPEG Streamclip no reconeix.

CONVERTIR ARXIOUS D'ÀUDIO PER A PREMIERE (Exportar com .WAV)

CREAR LLISTA D'ARXIOUS QUE VOLEM CONVERTIR

LISTADO > LISTADO DE LOTES > AÑADIR ARCHIVOS
LIST > BATCH LIST > ADD FILES



"Exportar como **Exportar otros formatos / Export to Other Formats**" i escollir UBICACIÓ on volem desar els arxius.

Clicar **OK** per configurar els arxius.



1. Compresió: **Wave**

2. Clicar > **OPCIONES / OPTIONS**

3. Compresor: **Ninguno**

4. Frecuencia: **48.000kHz**

5. Tamaño: **16 bits**

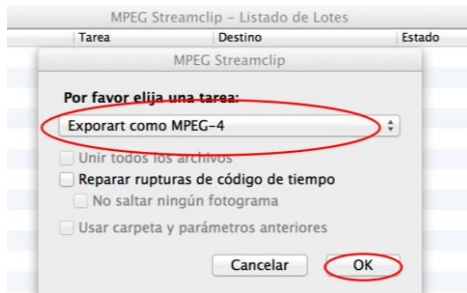
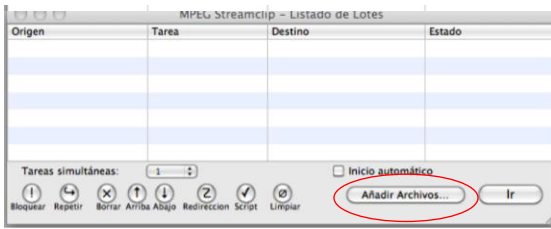
6. Uso: **Estéreo**

7. Clicar **Al lote / To Batch**

CONVERTIR ARXIU PEL BLOC (Exportar com MPEG-4)

CREAR LLISTA D'ARXIU QUE VOLEM CONVERTIR

LISTADO > LISTADO DE LOTES > AÑADIR ARCHIVOS
LIST > BATCH LIST > ADD FILES

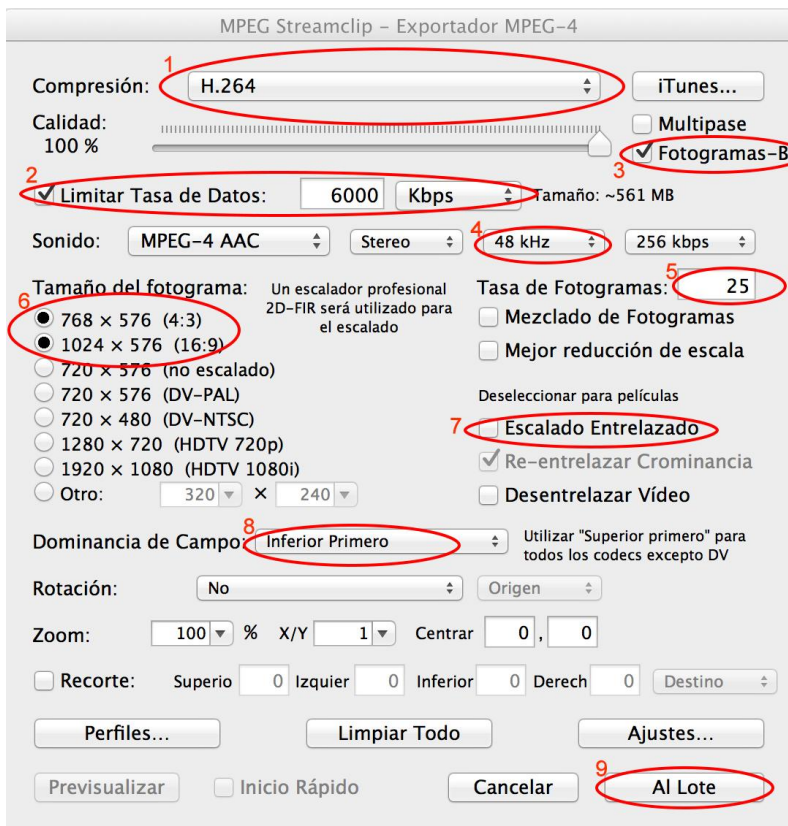


"Exportar como **MPEG-4 / Export to MPEG-4**" i escollir UBICACIÓ

on volem desar els arxius.

Clicar **OK** per configurar els arxius.

CONFIGURAR EL FORMAT DELS ARXIU



1. Compresió: H.264

2. Limitar tasa de Datos / Limit data Rate: 6000 Kbps

3. Fotogramas-B/B-Frames selecciona

4. Sonido / Sound 48KHz

5. Tasa de fotogramas / Frame rate: 25

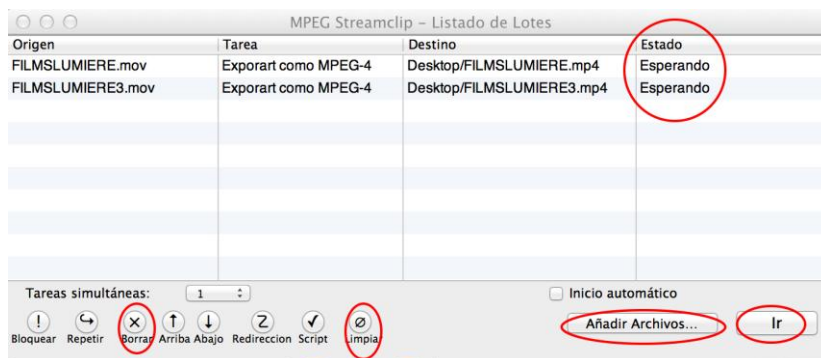
6. Dues opcions: 768x576 si és 4:3 / 1024x576 si és 16:9. Si no apareix l'opció, aneu a "otro/other" i escriviu la mida corresponent al format amb el que treballeu.

7. Deseleccionar Escalado Entrelazado /Interlaced Scaling

8. Dominancia de campo: Inferior primero / Lower Field Firsts

9. Clicar Al lote / To Batch

CONVERTIR ELS ARXIUS JA CONFIGURATS



- Per afegir arxius > **"Añadir Archivos / Add Files"** i repetiu les accions anteriorment explicades.
- Per esborrar arxius > **"Borrar / Delete"**.
- Per eliminar-los tots > **"Limpiar / Clear"**.

INICIAR LA CONVERSIÓ > **"IR / GO"**

Un cop finalitzat, veureu **"completado"** al costat de la llista d'arxius (abans apareixia "esperando").